



Praktikum Projektmanagement Musik & Live Entertainment

Deine Aufgaben

- Du startest ab dem 01.04.2025 in Vollzeit für 6 Monate am Standort Köln
- Du bist für die Erstellung von Kundenpräsentationen und Verkaufsunterlagen sowie für das Reporting verantwortlich
- Du bereitest Meetings vor und nach und führst Protokoll
- Du bringst Ideen für redaktionelle Beiträge und Künstlertreffen in TV Shows mit ein
- Du stimmst dich regelmäßig mit Redaktionen und senderinternen Fachabteilungen ab
- Du sorgst für eine reibungslose Kommunikation mit Labelpartnern und Veranstaltern
- Du clipst TV-Beiträge eigenständig und hältst getätigte Maßnahmen in Output-Sheets fest
- Du briefst Social Media Beiträge und Artikel auf formatbegleitenden Seiten
- Du unterstützt das Projektmanagement z.B. bei der Beschaffung von Werbemitteln oder der Pflege diverser Datenbanken

Dein Profil

- Du bist eingeschriebene:r Student:in eines fortgeschrittenen Studiums, idealerweise mit Medien- oder BWL-Ausrichtung, oder hast eine gut abgeschlossene fachspezifische Ausbildung
- Idealerweise konntest du bereits erste praktische Erfahrung im TV-/Online-Bereich sowie Marketing-Vorkenntnisse sammeln
- Die deutsche Sprache beherrschst du perfekt in Wort und Schrift und besitzt zudem gute Englischkenntnisse
- Du hast eine Affinität für Musik, Live-Events und Kommunikation
- Flexibilität und Kreativität sowie dein Spaß an der Arbeit im Team zeichnen dich aus

Das trifft auf dich zu? Dann freuen wir uns auf deine Bewerbungsunterlagen (Lebenslauf, Arbeitszeugnisse und Anschreiben inkl. frühestmöglichem Eintrittstermin).

Wir freuen uns über Bewerbungen von Menschen, die zur Vielfalt & Nachhaltigkeit unseres Unternehmens beitragen.

Dein Team

Die Ad Alliance ist die Vermarktungseinheit von RTL Deutschland. Unser 7-köpfiges Musik & Live Entertainment Team unterstützt Partner aus der Musikindustrie und aus dem Live-Entertainment, die durch die unterschiedlichen Marketingkanäle unseres Portfolios wachsen möchten. Mit unseren individuellen Vermarktungskonzepten bieten wir Partnern aus der Musikindustrie die Möglichkeit, Newcomer oder etablierte Acts aus allen musikalischen Genres aufzubauen bzw. zu fördern. Für Musicals, Tourneen, Shows, Konzerten, Events und Ausstellungen bauen wir maßgeschneiderte Kampagnen. Und mit unserem Label Music for Millions unterstützen wir langfristig und vollumfänglich ausgewählte Künstler*innen und ihre Projekte von der Konzeption bis zur Markteinführung und darüber hinaus. Wir lieben unterschiedlichste Musik-Genres und haben Spaß an Live-Events und Konzerten jeglicher Art – das macht uns zu einem Team voller Ideen und Inspiration!

Über uns

Mit Content, Tech and Data zu nachhaltigem Erfolg.

Bei RTL Deutschland unterhalten, informieren und inspirieren wir plattformübergreifend täglich Millionen von Menschen mit unseren starken Medienmarken, Inhalten und Produkten. Als Teil der RTL Group bieten wir dabei viele Möglichkeiten: von TV und Streaming über Print und Digital bis Radio und Podcast. Hier arbeiten über 7.000 Kreative, Strategen, Techies, Zahlengenie und Organisationswunder am selben Ziel.

Du wirst bei Team-Spirit und Hands-on-Mentalität hellhörig? Du willst über dich hinauswachsen und Teil unseres vielfältigen Teams sein? Du legst Wert auf eine vertrauensvolle Arbeitsatmosphäre? Dabei suchst du Freiraum, deine Ideen umzusetzen und deine Stärken weiterzuentwickeln?

Dann gestalte mit uns die Zukunft von Deutschlands führendem Entertainmentunternehmen.

Deine Benefits



Modernes
Arbeitsumfeld



Gute
Verkehrsanbindung



Kostenfreier
Zugang zu RTL+



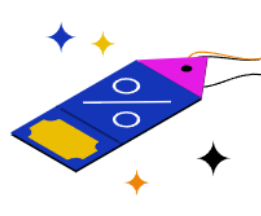
Du-Kultur



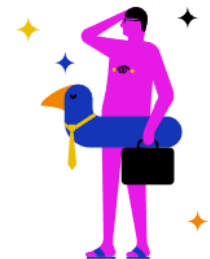
Kantine & Café-
Bar



RTL Events &
Partys



Mitarbeiter-
Angebote & -
Rabatte



Kein Dresscode -
come as you are

Job Nr. **275844**

Ort: **Köln (Deutschland)**

Einstiegsdatum: **01.04.2025**

Beschäftigungsart: **Praktikant • Vollzeit**

Unternehmen: **Ad Alliance GmbH**

Martin G.

Recruiting

Ich freue mich auf deine Bewerbung.

Bewerbungslink: [Praktikum Projektmanagement Musik & Live Entertainment Stellendetails | 2019](#)