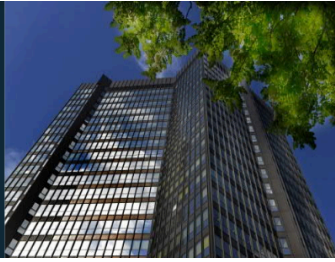


STADT
ESSEN



Die Stadt Essen sucht für den **Fachbereich 67 -Grün und Gruga-** eine*n

Sachbearbeiter*in Planung, Mitwirkung Bauleitung mit besonderer Projektverantwortung

Entgeltgruppe 12 TVöD bzw. Besoldungsgruppe A 12 LBesO | Vollzeit | unbefristet | Bewerbungsfrist: 22.09.2024 | Kennziffer: 2024-55-67-TD-V | Mobiles Arbeiten möglich

Bei einem bestehenden Beamtenverhältnis besteht unter Berücksichtigung der Laufbahnverordnung NRW die Möglichkeit in ein Beamtenverhältnis übernommen zu werden.

Das Aufgabengebiet kann auch mit Teilzeitkräften besetzt werden.

Ihr zukünftiger Arbeitsort befindet sich **hier** (Jahnstr.77, 45355 Essen). Ein Parkplatz für Privatfahrzeuge steht vor Ort zur Verfügung und die ÖPNV-Haltestelle "Don Bosco" befindet sich neben dem Standort.

Sie verstärken das Team von Grün und Gruga bei diesen Aufgaben:

- Planung und Bauleitung von Projekten mit stadtweiter Bedeutung, welche durch externe Fachplaner*innen bearbeitet und i.d.R. durch Städtebauförderung mitfinanziert werden
- Koordinierung des Ablaufs für Planungen von Projekten mit externen Auftragnehmer*innen sowie verschiedenen Ämtern
- Mitwirkung bei Schulneubauprojekten als Amtshilfe - Begleitung, Fachplanung und Oberbauleitung für die Außenanlagen
- Betreuung und Begleitung von Straßenneubauplanungen des Amtes für Straßen und Verkehr bezüglich Straßenbegrünung, Baumfällung und Ersatzpflanzungen

Dieses Profil zeichnet Sie aus:

- Abgeschlossenes Studium der Landschaftsarchitektur, der Landespflege oder eines vergleichbaren Studienganges
- Mindestens dreijährige einschlägige Berufserfahrung
- Kenntnisse im Bereich der Objektplanung und Bauleitung
- Kenntnisse im Planungs- und Baurecht sowie den geltenden DIN Normen und FFL-Richtlinien
- Gute gestalterische Fähigkeiten
- Kenntnisse in der Anwendung von AutoCAD und digitalen Planungsprogrammen

Darüber hinaus sind uns folgende Kompetenzen in diesem Einsatz besonders wichtig:

- Persönlichkeitskompetenz: Auffassungsgabe | Belastbarkeit | Eigenständigkeit | Leistungsbereitschaft
- Soziale Kompetenz: Durchsetzungsfähigkeit | Einfühlungsvermögen | Kontaktfähigkeit | Konfliktfähigkeit
- Methodenkompetenz: Analytisches Denkvermögen | Innovatives Denken | Konzeptionelles Arbeiten | Überblick

Die Stadt Essen hat Ihnen viel zu bieten:

- Eine starke und sichere Arbeitgeberin - auch in Krisenzeiten
- Bezahlung nach TVöD bzw. der LBesO sowie - bei Beschäftigten - jährliche Sonderzahlung
- Flexible Arbeitszeit und 30 Tage Urlaub (bei einer 5-Tage-Woche)
- Vereinbarkeit von Beruf und Privatleben
- Betriebliches Gesundheitsmanagement
- Vielfältige Fort- und Weiterbildungsangebote

Wir freuen uns, wenn Sie von der Möglichkeit eines persönlichen Informationsgespräches Gebrauch machen:

Zum Aufgabeninhalt wenden Sie sich gerne an:

Herrn Bergknecht, Telefon: 0201/88-67 300, Fachbereich 67 -Grün und Gruga-.

Zum Ablauf des Bewerbungsverfahrens informieren Sie sich gerne bei:

Frau Schröder, Telefon: 0201/88-10 212, Fachbereich 10 -Organisation und Personalwirtschaft-.

Kommen Sie zum Team Stadt Essen!

Die Stadt Essen setzt auf eine Kultur der Vielfalt. Wir freuen uns daher auf Ihre Bewerbung, unabhängig Ihres Alters, Geschlechts, Ihrer kulturellen und sozialen Herkunft, Religion, Weltanschauung, Behinderung oder sexuellen Identität.

Wenn Sie Teil unseres Teams werden wollen, dann übersenden Sie uns Ihre vollständigen Bewerbungsunterlagen bis zum **22.09.2024** über unser Onlineformular.

Bewerbungen von Frauen sind ausdrücklich erwünscht und werden nach Maßgabe des Landesgleichstellungsgesetzes NRW bevorzugt berücksichtigt.

#teamstadteszen!

Mit über 10.000 Mitarbeitenden sorgen wir uns um die Anliegen der rund 589.000 Essener*innen. Die dabei entstehenden abwechslungsreichen Herausforderungen sind nur mit gutem Personal zu bewältigen. Dafür suchen wir Sie! Werden Sie Teil unseres Teams und unterstützen Sie die Kolleginnen*Kollegen dabei, unsere Stadt noch lebenswerter zu machen.

